



XIV Encuentro Internacional de Investigación en Enfermería Burgos (España)

Del 9 al 12 de Noviembre de 2010

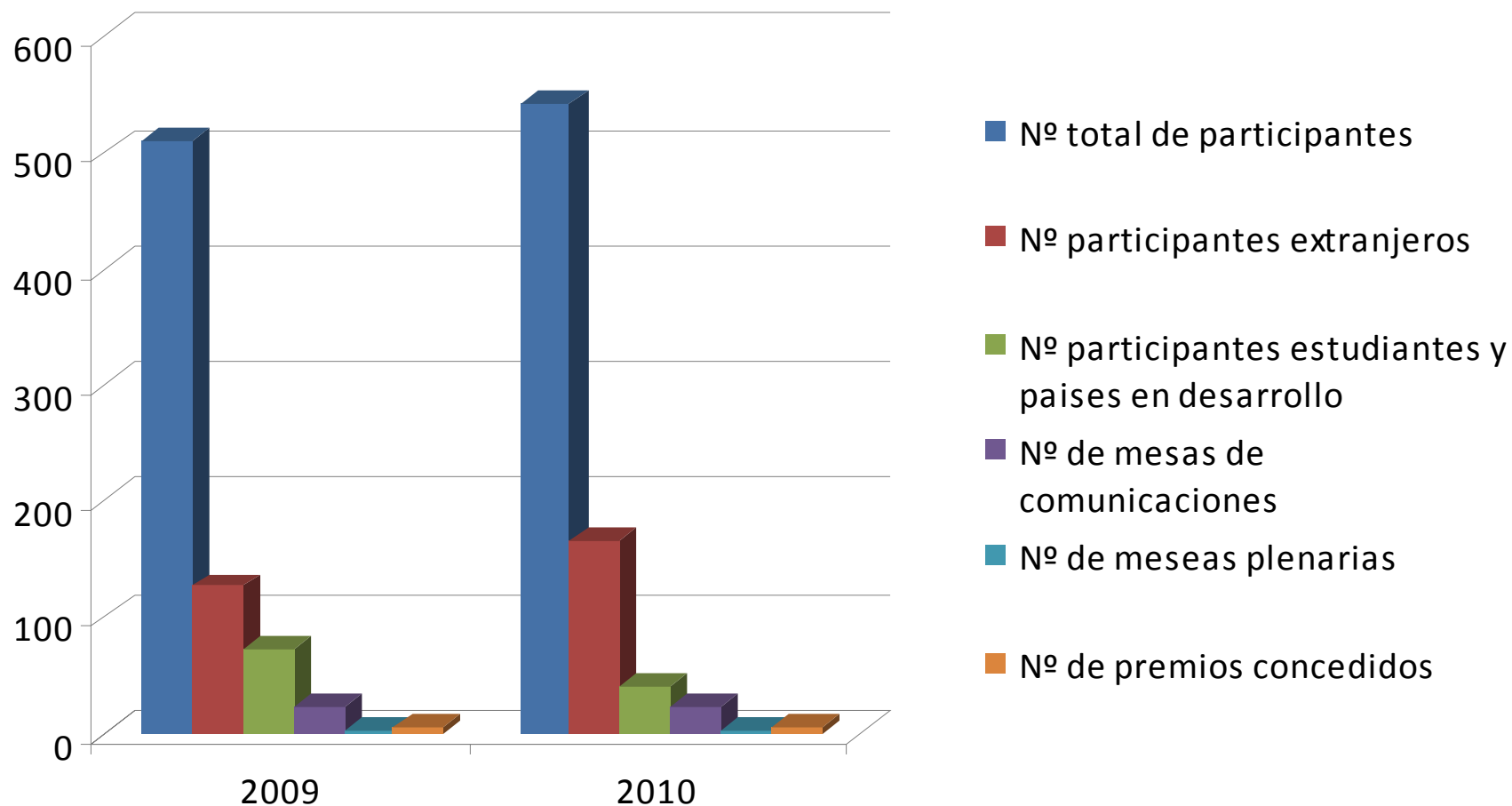
Evaluación 2010

Unidad de coordinación y desarrollo de Investigación en Enfermería
(Investén-isciiii)



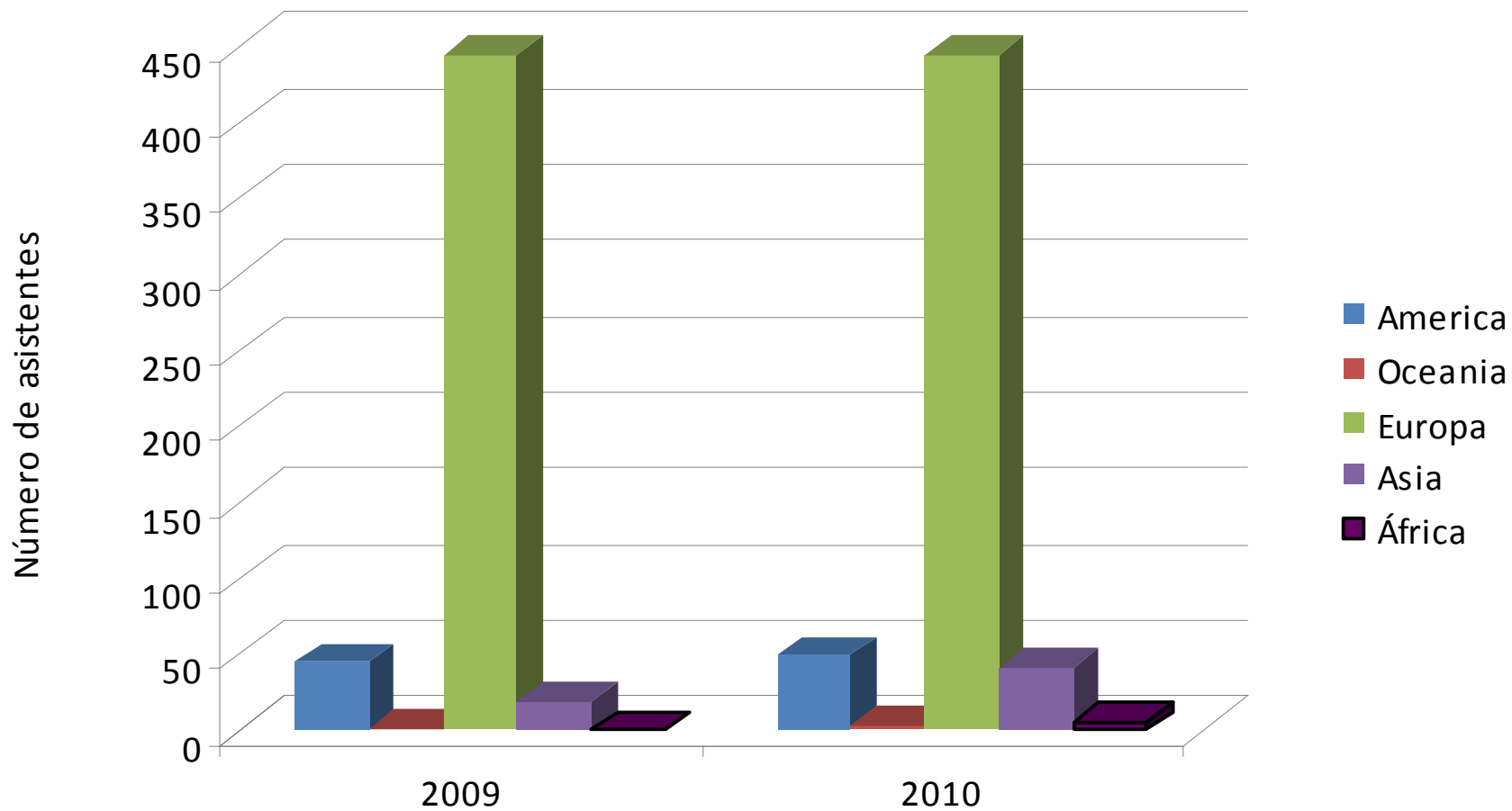
Comité Organizador

Presidenta: Teresa Moreno Casbas



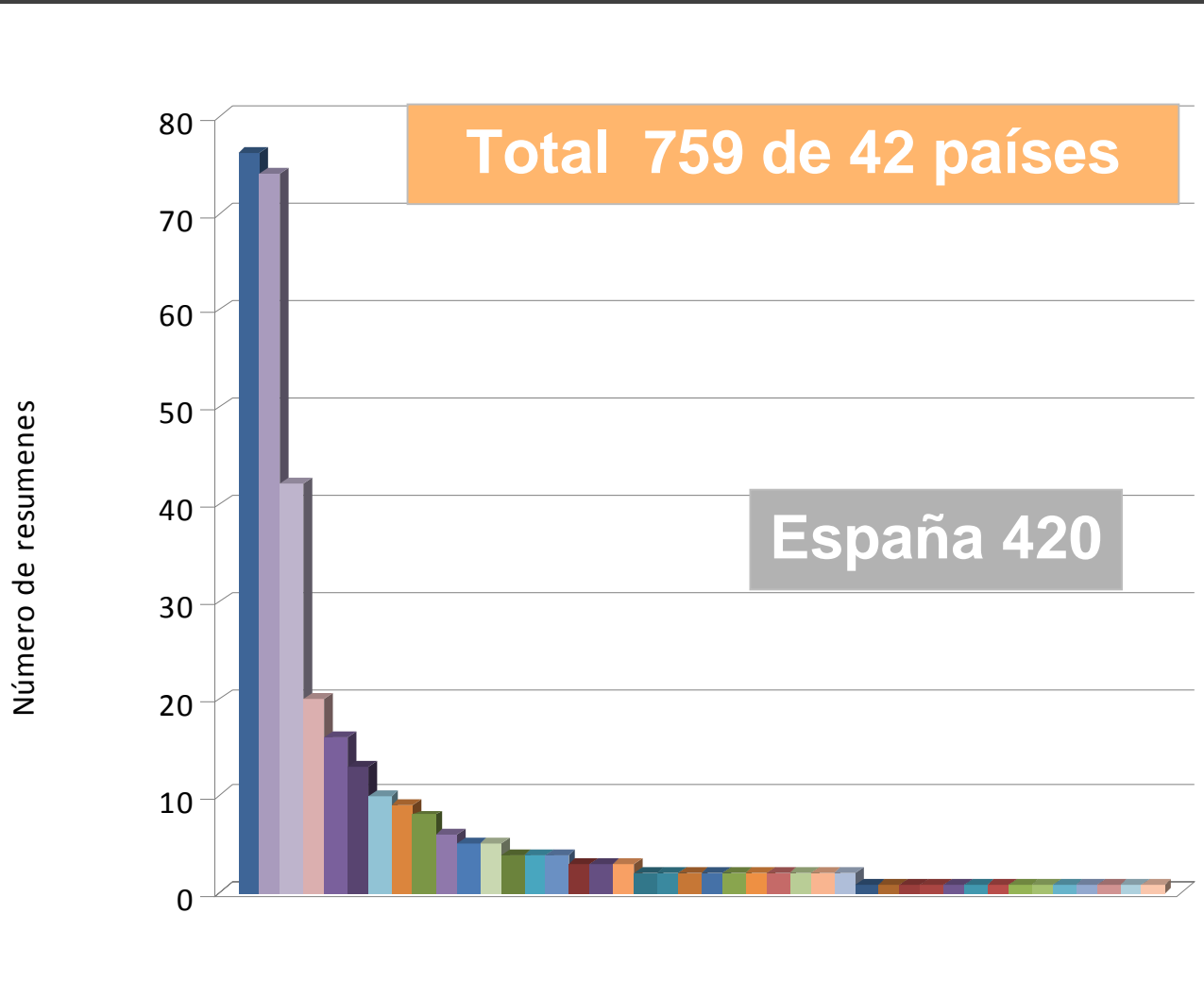
Comité Organizador

Asistentes por Continentes



Comité Científico

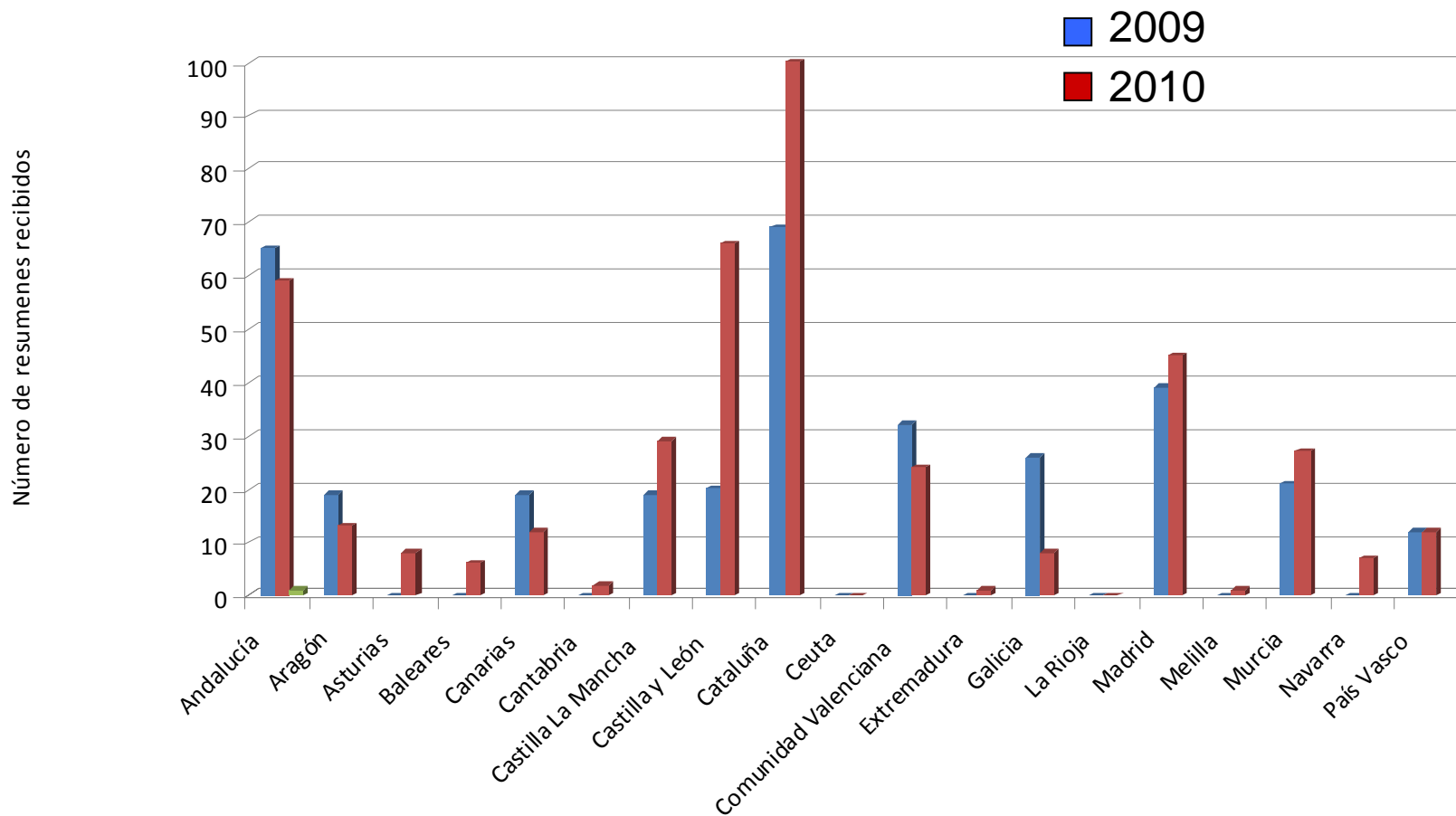
Resúmenes recibidos por países



- Brasil
- Portugal
- Turquía
- Tailandia
- Irán
- Australia
- Reino Unido
- Estados Unidos
- Canadá
- México
- Finlandia
- Taiwán
- Argentina
- Irlanda
- Japón
- Arabia Saudí
- China
- Noruega
- Austria
- Chipre
- Colombia
- Corea del Sur
- Emiratos Árabes Unidos
- Italia
- Jordania
- Perú
- Rumanía
- Singapur
- Alemania
- Bélgica
- Camerún
- Costa Rica
- Eslovaquia
- Eslovenia
- Grecia
- Hong Kong
- Malasia
- Nigeria
- Omán
- Pakistán
- Uganda
- Venezuela

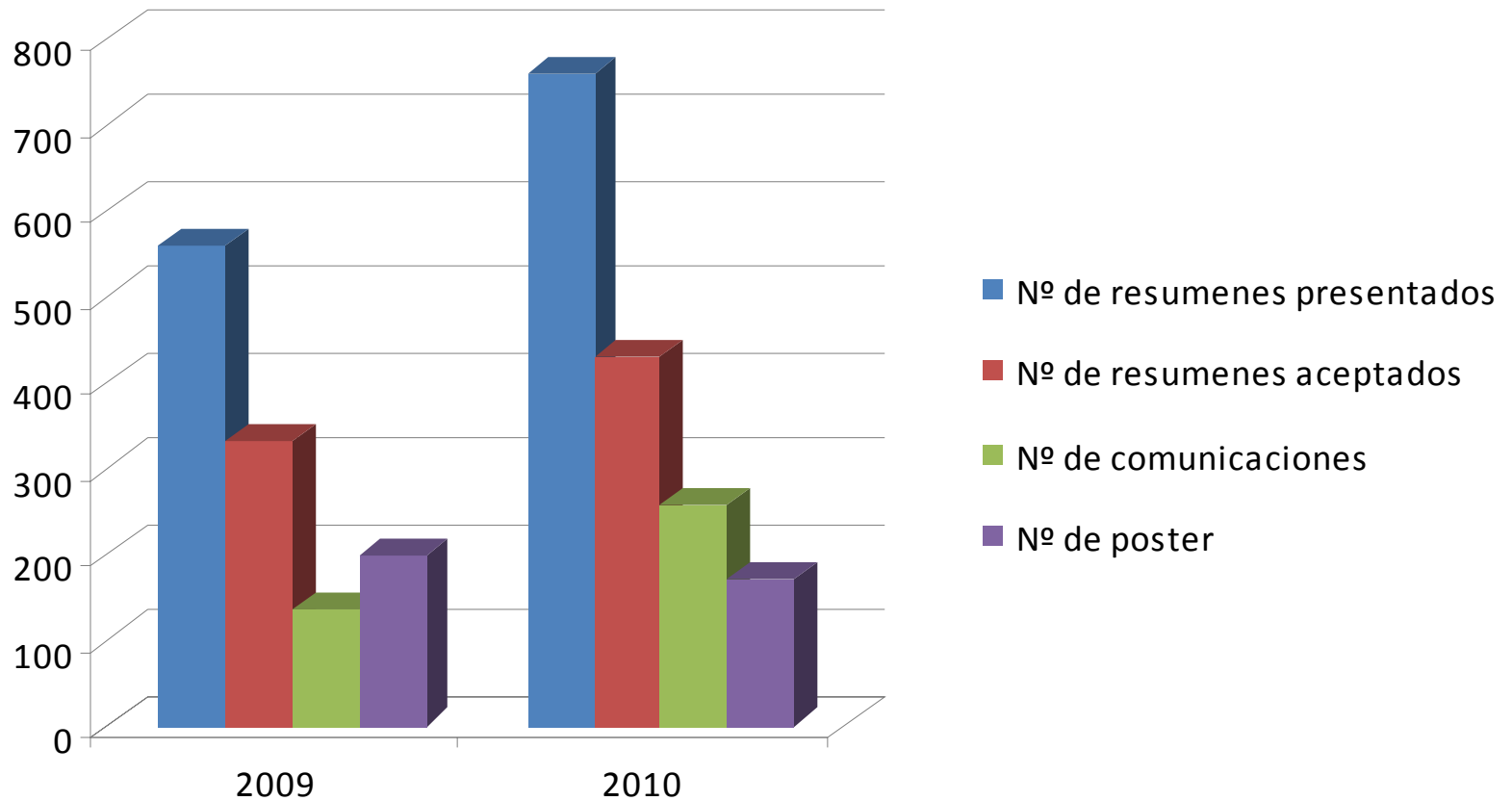
Comité Científico

Resúmenes recibidos por Comunidades



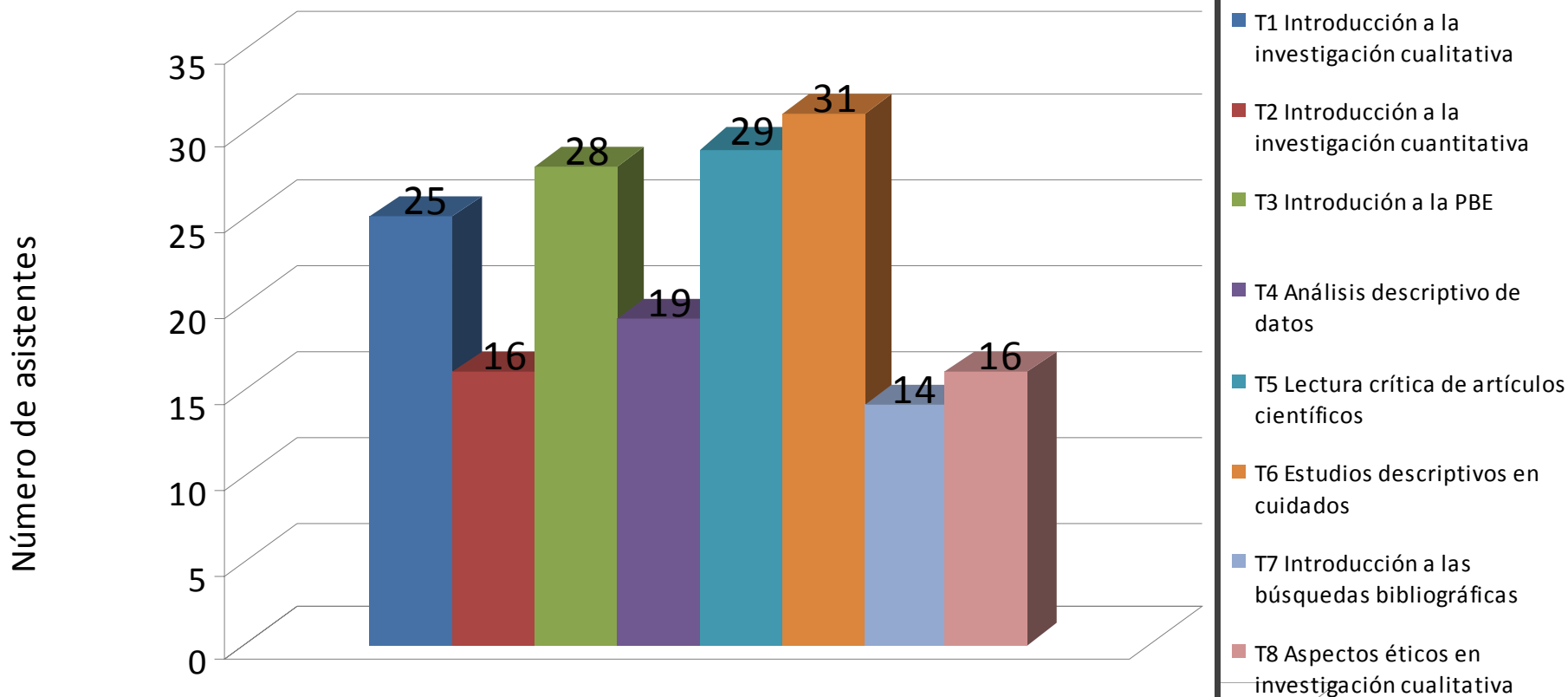
Comité Científico

Presidenta: Dolores Sánchez López



Comité Científico

Talleres



Áreas Temáticas

Conferencia Inaugural

La construcción social del cuidado de enfermería

Sesión plenaria

Participación ciudadana en investigación y servicios de salud

- Guías de práctica clínica con participación ciudadana
- Herramientas para la toma de decisiones compartidas
- OPIMEC y trabajo colaborativo en red: hacia la mejora de la investigación en enfermedades crónicas
- Participación ciudadana en la estandarización de cuidados

Conferencia Clausura

La investigación en enfermería y la sociedad de la innovación



XIV Encuentro Internacional de Investigación en Enfermería

Burgos, España
9-12 Noviembre 2010

Gracias

Comité Organizador

**XV Encuentro Internacional de Investigación
en Enfermería
Próxima sede: Madrid 2011**